

15 -ാം കേരള നിയമസഭ

4 -ാം സമ്മേളനം

നക്ഷത്ര ചിഹ്നം ഇല്ലാത്ത ചോദ്യം നം. 1484

14-03-2022 - ൽ മറുപടിയ്ക്ക്

മിനി സിവിൽ സ്റ്റേഷൻ

ചോദ്യം		ഉത്തരം	
ശ്രീ. അൻവർ സാദത്ത്		null (റവന്യൂ ഭവനനിർമ്മാണ വകുപ്പ് മന്ത്രി)	
(എ)	ആലുവ മണ്ഡലത്തിലെ കിഴക്കുംഭാഗം-വടക്കുംഭാഗം വില്ലേജ് ഓഫീസ് കോമ്പൗണ്ടിൽ മിനി സിവിൽ സ്റ്റേഷൻ നിർമ്മിക്കുന്നതിനുള്ള നിർദ്ദേശം പരിഗണനയിലുണ്ടോ; എങ്കിൽ ഇതിന്റെ നടപടിക്രമങ്ങൾ ഏത് ഘട്ടത്തിലാണെന്ന് വ്യക്തമാക്കാമോ;	(എ)	പരിഗണനയിൽ ഇല്ല.
(ബി)	കിഴക്കുംഭാഗം-വടക്കുംഭാഗം വില്ലേജ് ഓഫീസ് കോമ്പൗണ്ടിൽ പുറമ്പോക്ക് ഭൂമിയുണ്ടോ; എങ്കിൽ ഭൂമിയുടെ അളവ്, സ്പെച്ച് എന്നിവ ലഭ്യമാക്കുമോ?	(ബി)	വടക്കുംഭാഗം വില്ലേജ്, ബ്ലോക്ക് 29 സർവ്വെ 48/8ൽ 31.52 ആർ റവന്യൂ പുറമ്പോക്ക് ഭൂമി ബി.ടി.ആർ പ്രകാരം ഉള്ളതും ടി ഭൂമിയിൽ നിന്നും 10.12 ആർ സർക്കാർ ആയുർവേദ ഹോമിയോ ആശുപത്രികൾക്കും, 02.95 ആർ ഭൂമി മൂഗാശുപത്രിയ്ക്കും 2.71 ആർ ഭൂമി കൃഷിഭവനം നൽകിയിട്ടുള്ളതും 4.05 ആർ ഭൂമിയിൽ വില്ലേജ് ഓഫീസ് പ്രവർത്തിച്ചു വരുന്നതുമാണ്. ബാക്കി 12.15 ആർ പുറമ്പോക്ക് ഭൂമി ഉണ്ട്. പുറമ്പോക്ക് ഭൂമിയുടെ അളവ്, സ്പെച്ച് എന്നിവ അനുബന്ധമായി ചേർത്തിട്ടുണ്ട്.

സെക്ഷൻ ഓഫീസർ







അമ്പലമുക്ക്

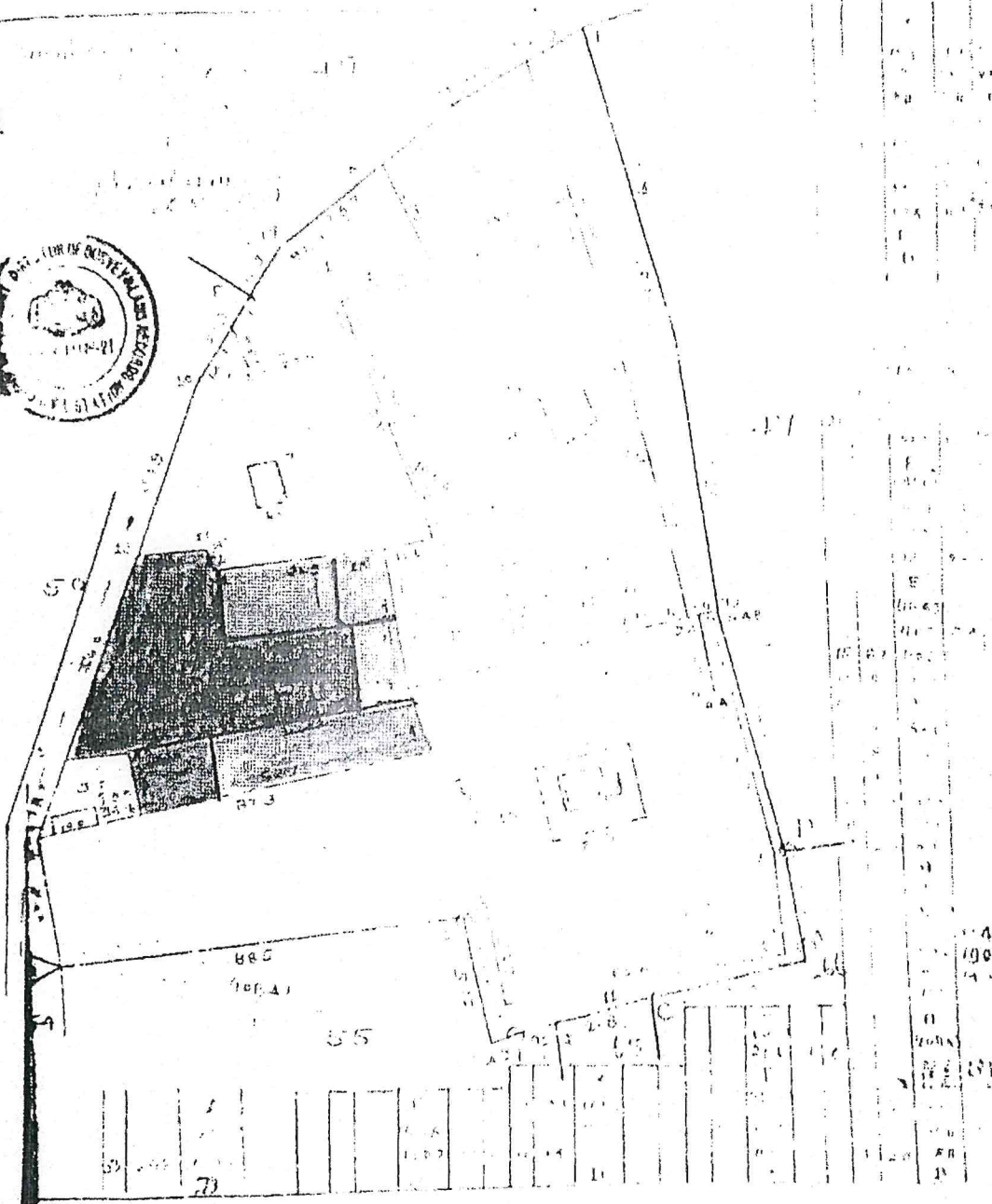
DISTRICT ERNAKULAM
Taluk ADAMPAL


Village No

Plot No. Plot Name



-  Proprietor's 12.15 Acre Land
-  KRISHI BHAVAN
-  VILLAGE OFFICE
-  VETERINARY HOSPITAL
-  HOMIO Hospital
-  AYURVEDA Hospital




 അസിസ്റ്റന്റ് റെഗിസ്ട്രാർ
 ട്രാൻസാക്ഷൻ ഓഫീസർ

FORM 'F'

(See Rule 4)

അടിയ്ക്കുന്ന നികുതി രജിസ്ട്രർ

താലൂക്ക്

വില്ലേജ്

ക്രമ നമ്പർ	സർവ്വേ/സബ് ഡിവിഷൻ നമ്പർ		പ്രതികരണ പേര്	ഭൂമിയുടെ തരം (നിലം/പാറ/തോട്/നീർ/പുഴ/പാലം/നീർക്കുതി മരം)	വിസ്തീർണ്ണം			അടിയ്ക്കുന്ന നികുതി		തടവുകാരൻ നമ്പർ	പേര്	നിർമ്മാണ/പ്രയോജനം (കെട്ടിടം/കമ്പോളം/മറ്റേതെങ്കിലും)	പതിവ്	പ്രത്യേക
	പുതിയത്	പഴയത്			ഹെക്ടർ	ആർ	ച.തി.	രൂ.	പ.					
1	2	3	4	5	6	7	8	9	10	11	12	13	14	
486	56/1	1	പുഴ		59 55	05 50	28		1821	പുതിയത്	പുതിയത്			
487	57/1	1	പുഴ		21 70		108	8		പുതിയത്	പുതിയത്			
488	58/1	1	പുഴ		31 52					പുതിയത്	പുതിയത്			

(Handwritten signature and stamp)