

പതിമൂന്നാം കേരള നിയമസഭ

ഒൻപതാം സമ്മേളനം

വികലാംഗർക്കും സ്ത്രീകൾക്കും മുതിർന്ന പൗരൻമാർക്കും തൊഴിലുറപ്പ് പദ്ധതിയിൽ ജോലി

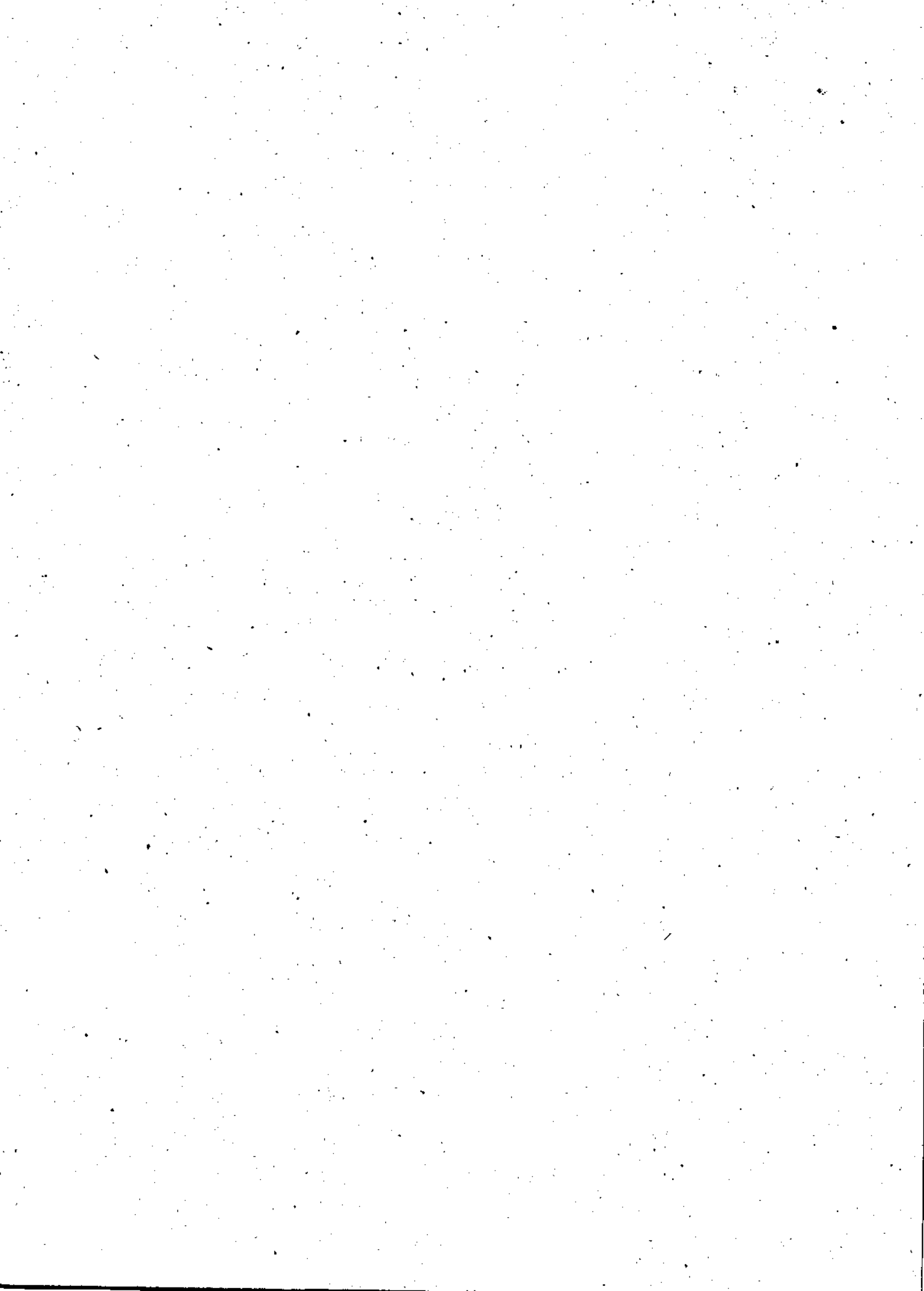
നക്ഷത്രചിഹ്നമിടാത്ത
ചോദ്യം നമ്പർ : 4540

28.06.2013 ൽ മറുപടിക്ക്

ചോദ്യം.

ഉത്തരം.

ശ്രീ.ഐ.സി. ബാലകൃഷ്ണൻ ,, അൻവർ സാദത്ത് ,, ജോസഫ് വാഴക്കൻ ,, കെ. ശിവദാസൻ നായർ	ശ്രീ.കെ.സി.ജോസഫ് (ഗ്രാമവികസനവും ആസൂത്രണവും സാംസ്കാരികവും നോർക്കയും വകുപ്പു മന്ത്രി)
(എ) വികലാംഗർക്കും സ്ത്രീകൾക്കും മുതിർന്ന പൗരൻമാർക്കും തൊഴിലുറപ്പ് പദ്ധതിയിൽ ജോലി ഉറപ്പാക്കാൻ പദ്ധതികൾ ആവിഷ്കരിച്ചിട്ടുണ്ടോ; വിശദമാക്കുമോ.	(എ) സ്ത്രീകൾ, മുതിർന്ന പൗരൻമാർ, വികലാംഗർ എന്നിവർക്ക് മുൻഗണന നൽകി ജോലി ഉറപ്പാക്കുന്നതിനുള്ള പൊതുനിർദ്ദേശങ്ങൾ ഗ്രാമപഞ്ചായത്തുകൾക്ക് നൽകിയിട്ടുണ്ട്. സംസ്ഥാനത്ത് തൊഴിലുറപ്പ് പദ്ധതിയിൻ കീഴിൽ പണിയെടുക്കുന്നവരിൽ 90% ൽ അധികവും സ്ത്രീകളാണ്. ആയതിനാൽ ഇവർക്ക് വേണ്ടി പ്രത്യേക പദ്ധതികൾ ആവിഷ്കരിച്ചിട്ടില്ല.
(ബി) പ്രസ്തുത പദ്ധതിയുടെ ഉദ്ദേശ്യലക്ഷ്യങ്ങൾ വിശദമാക്കുമോ;	(ബി) ഇത് സംബന്ധിച്ച കേന്ദ്രനിർദ്ദേശങ്ങൾ പുറപ്പെടുവിച്ചിട്ടുണ്ടോ; വിശദമാക്കുമോ;
(സി) ഇത് സംബന്ധിച്ച കേന്ദ്രനിർദ്ദേശങ്ങൾ പുറപ്പെടുവിച്ചിട്ടുണ്ടോ; വിശദമാക്കുമോ;	(സി) ഉണ്ട്. കേന്ദ്രസർക്കാർ 2013 ലെ പുതുക്കിയ മാർഗ്ഗനിർദ്ദേശങ്ങൾ പ്രകാരം, അംഗവൈകല്യം ബാധിച്ചവർ, ആദിവാസി വിഭാഗങ്ങൾ, മുതിർന്ന പൗരൻമാർ, നാടോടികൾ, എച്ച്.ഐ.വി ബാധിതർ, സ്ത്രീകൾ, മറ്റ് ദുർബല വിഭാഗങ്ങൾ തുടങ്ങിയവർക്ക് പ്രത്യേക പരിഗണന നൽകി പദ്ധതിയിൻ കീഴിൽ തൊഴിൽ ലഭ്യമാക്കുന്നതിന് വിശദമായ നിർദ്ദേശങ്ങൾ പുറപ്പെടുവിച്ചിട്ടുണ്ട്. അതോടൊപ്പം വികലാംഗർ, മുതിർന്ന പൗരൻമാർ എന്നിവർക്ക് നൽകാൻ കഴിയുന്ന ആയാസം കുറഞ്ഞ പണികളെ സംബന്ധിച്ചും വിശദീകരിച്ചിട്ടുണ്ട്.



(ഡി)	ഇതിനായി എന്തെല്ലാം നടപടികൾ എടുത്തിട്ടുണ്ട്; വിശദാംശങ്ങൾ എന്തെല്ലാം?	(ഡി)	കേന്ദ്രസർക്കാർ നിർദ്ദേശത്തിന്റെ അടിസ്ഥാനത്തിൽ പ്രസ്തുത വിഭാഗങ്ങൾക്ക് ഏറ്റെടുക്കാൻ കഴിയുന്ന അനുയോജ്യമായ പ്രവൃത്തികളെ സംബന്ധിച്ച് പഠിച്ച് നിർദ്ദേശങ്ങൾ തയ്യാറാക്കുന്നതിനും വികലാംഗർ ഉൾപ്പെടെയുള്ള വിഭാഗങ്ങൾക്ക് അനുയോജ്യമായ തരത്തിൽ പ്രത്യേക ഷെഡ്യൂൾ ഓഫ് റേറ്റ്സ് രൂപീകരിക്കുന്നതിനുമുള്ള നടപടികൾ സ്വീകരിച്ചുവരുന്നു.
------	---	------	---


 സെക്ഷൻ ഓഫീസർ

8/